



BPZ22



BPZ52

Bombas de accionamiento manual para aceite y grasa

Sistema línea doble



BPZ27



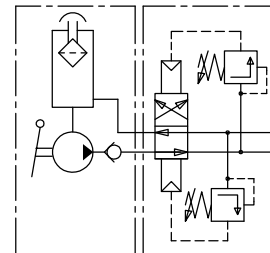
BPZ57

Bomba de mando manual para ACEITE

BPZ22/B

217.220.000

- Con inversor de sobrepresión
- Depósito de 0,5 y 1,5 litros
- Presión máxima 160 bar
- Con tapón y filtro de llenado
- Recipiente en metacrilato transparente



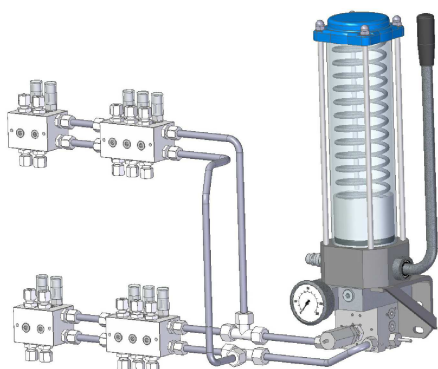
Para su aplicación en instalaciones de **LINEA DOBLE**

Características técnicas

Presión máxima de servicio..... 160 bar
Capacidad del depósito..... 0,5-1,5 litros
Caudal por embolada..... 3 cm³/ciclo
Sistema de inversión..... automático por sobrepresión
Lubricante..... aceites minerales y sintéticos
Temperatura de servicio..... -10°C ÷ +60°C

Funcionamiento del inversor

La presión de inversión se regula desde el tornillo "T" entre 40 y 250 bar. Con el accionamiento de la bomba, y al alcanzar dicha presión, se invierte la línea. Tras la inversión, la bomba forma presión en la otra línea, siguiendo la misma secuencia: se alcanza la presión tarada que provoca otra inversión, y así sucesivamente. Dispone de vigilancia visual: el movimiento de la varilla ensamblada al pistón interno permite monitorizar las secuencias del ciclo de inversión

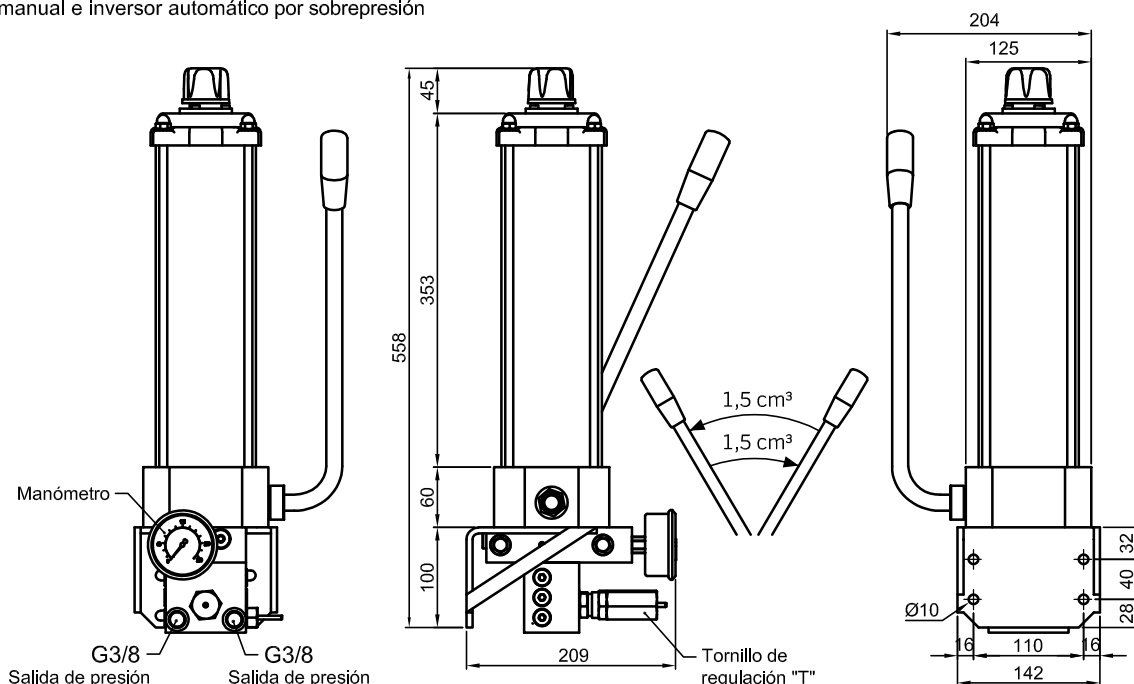


Instalación de línea doble de 20 salidas con bomba manual e inversor automático por sobrepresión

BPZ22 / B-1 / X 1 - 0 0 - A 2 X

Capac. depósito	X
0,5 kg	1
1,5 kg	2

Manómetro	X
Sin	0
Con	5

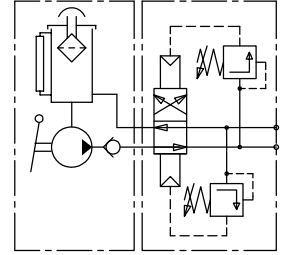


Bomba de mando manual para ACEITE

BPZ52/A

217.520.000

- Con inversor de sobrepresión
- Depósito de 5 litros
- Presión máxima 160 bar
- Con tapón y filtro de llenado
- Recipiente y tapa de acero
- Nivel visual



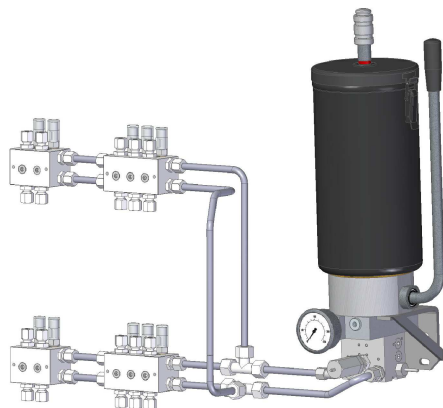
Para su aplicación en instalaciones de **LINEA DOBLE**

Características técnicas

Presión máxima de servicio..... 160 bar
Capacidad del depósito..... 5 litros
Caudal por embolada..... 3 cm³/ciclo
Sistema de inversión..... automático por sobrepresión
Lubricante..... aceites minerales y sintéticos
Temperatura de servicio..... -10°C ÷ +60°C
Material depósito..... acero DD14 pintado por cataforesis

Funcionamiento del inversor

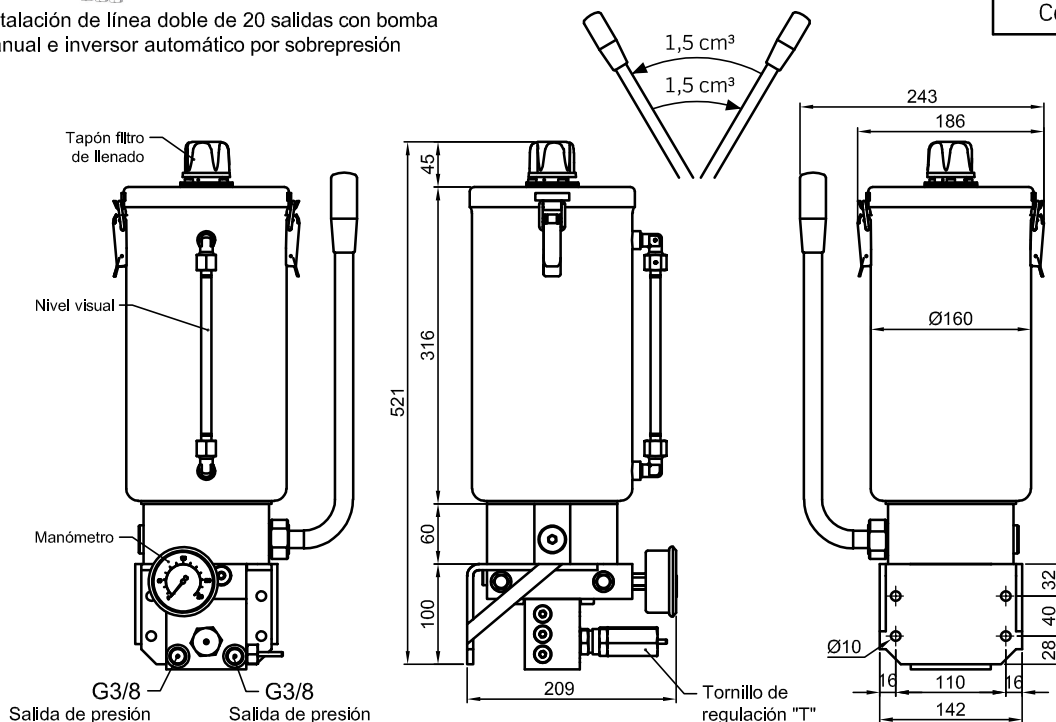
La presión de inversión se regula desde el tornillo "T" entre 40 y 250 bar. Con el accionamiento de la bomba, y al alcanzar dicha presión, se invierte la línea. Tras la inversión, la bomba forma presión en la otra línea, siguiendo la misma secuencia: se alcanza la presión tarada que provoca otra inversión, y así sucesivamente. Dispone de vigilancia visual: el movimiento de la varilla ensamblada al pistón interno permite monitorizar las secuencias del ciclo de inversión.



Instalación de línea doble de 20 salidas con bomba manual e inversor automático por sobrepresión

BPZ52 / A-1 / 5 1 - 0 0 - A 2 X

Manómetro	X
Sin	0
Con	5

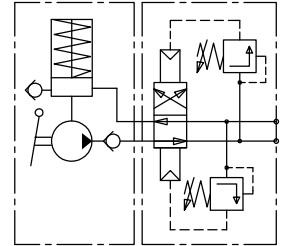


Bomba de mando manual para GRASA

BPZ27/B

217.260.000

- Con inversor de sobrepresión
- Depósito de 0,5 y 1,5 kg
- Presión máxima 160 bar
- Depósito presurizado mediante émbolo empujador con muelle
- Recipiente en metacrilato transparente
- Enchufe rápido para rellenado



Para su aplicación en instalaciones de **LINEA DOBLE**

Características técnicas

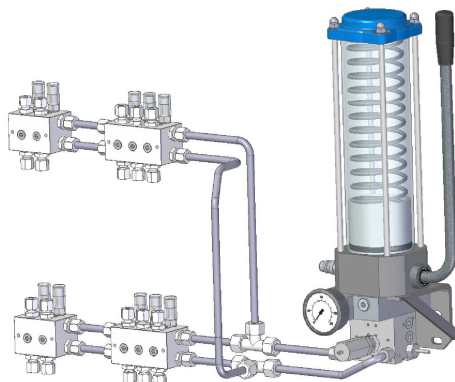
Presión máxima de servicio..... 160 bar
Capacidad del depósito..... 0,5-1,5 kg
Caudal por embolada..... 3 cm³/ciclo
Sistema de inversión..... automático por sobrepresión
Lubricante..... Grasa (hasta NLGI 2)
Temperatura de servicio..... -10°C ÷ +60°C

Funcionamiento del inversor

La presión de inversión se regula desde el tornillo "T" entre 40 y 250 bar. Con el accionamiento de la bomba, y al alcanzar dicha presión, se invierte la línea. Tras la inversión, la bomba forma presión en la otra línea, siguiendo la misma secuencia: se alcanza la presión tarada que provoca otra inversión, y así sucesivamente. Dispone de vigilancia visual: el movimiento de la varilla ensamblada al pistón interno permite monitorizar las secuencias del ciclo de inversión



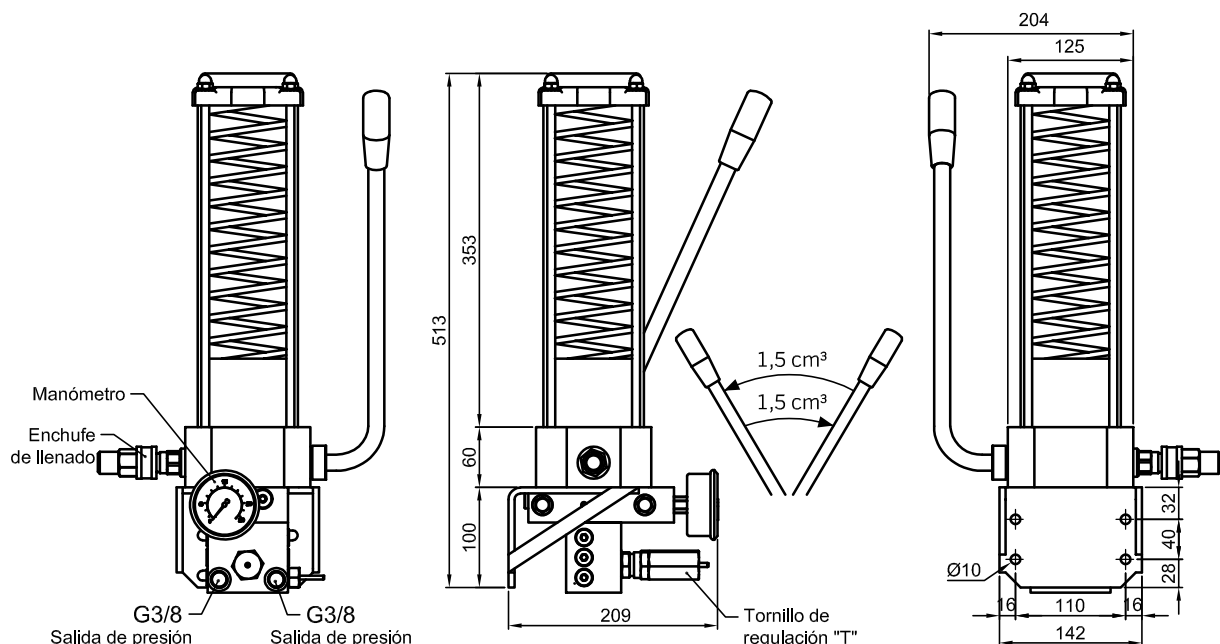
Tornillo de regulación "T"



Instalación de línea doble de 20 salidas con bomba manual e inversor automático por sobrepresión

BPZ27 / B-1 / X X - 0 0 - A 2 X

Capacidad depósito	X	Llenado depósito	X	Manómetro	X
0,5 kg	1	Niple	1	Sin	0
1,5 kg	2	Enchufe rápido	2	Con	5

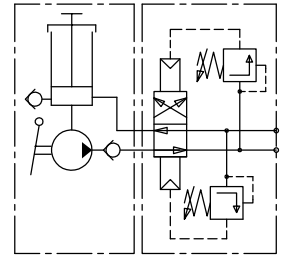


Bomba de mando manual para GRASA

BPZ57/A

217.560.000

- Con inversor de sobrepresión
- Depósito de 5 kg
- Presión máxima 160 bar
- Depósito presurizado mediante émbolo empujador
- Recipiente y tapa de acero
- Enchufe rápido para rellenado



Para su aplicación en instalaciones de **LINEA DOBLE**

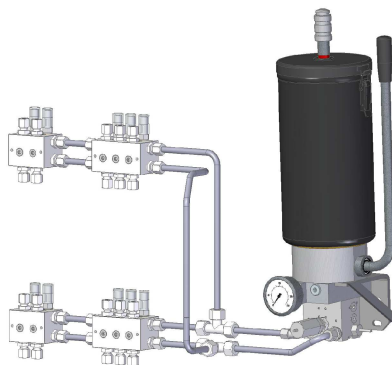
Características técnicas

Presión máxima de servicio..... 160 bar
Capacidad del depósito..... 5 kg
Caudal por embolada..... 3 cm³/ciclo
Sistema de inversión..... automático por sobrepresión
Lubricante..... Grasa (hasta NLGI 2)
Temperatura de servicio..... -10°C ÷ +60°C
Material depósito..... acero DD14 pintado por cataforesis

Funcionamiento del inversor

La presión de inversión se regula desde el tornillo "T" entre 40 y 250 bar. Con el accionamiento de la bomba, y al alcanzar dicha presión, se invierte la línea. Tras la inversión, la bomba forma presión en la otra línea, siguiendo la misma secuencia: se alcanza la presión tarada que provoca otra inversión, y así sucesivamente.

Dispone de vigilancia visual: el movimiento de la varilla ensamblada al pistón interno permite monitorizar las secuencias del ciclo de inversión



En el extremo superior de la varilla se monta un dispositivo pulsador con válvula que permite una fácil extracción del émbolo empujador. Asimismo, una muesca en dicha varilla nos permite una constante vigilancia visual del nivel de lubricante.

BPZ57 / A-1 / 5 X - 00 - A 2 X

Llenado depósito	X
Niple	2
Enchufe rápido	3

Manómetro	X
Sin	0
Con	5

